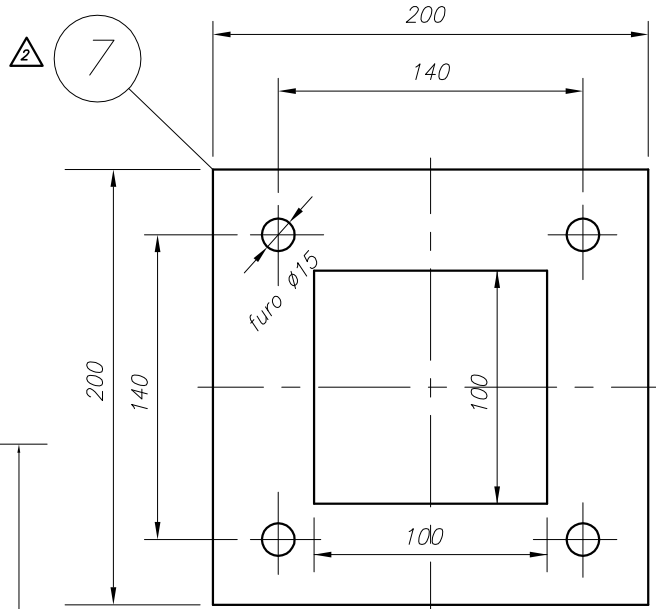
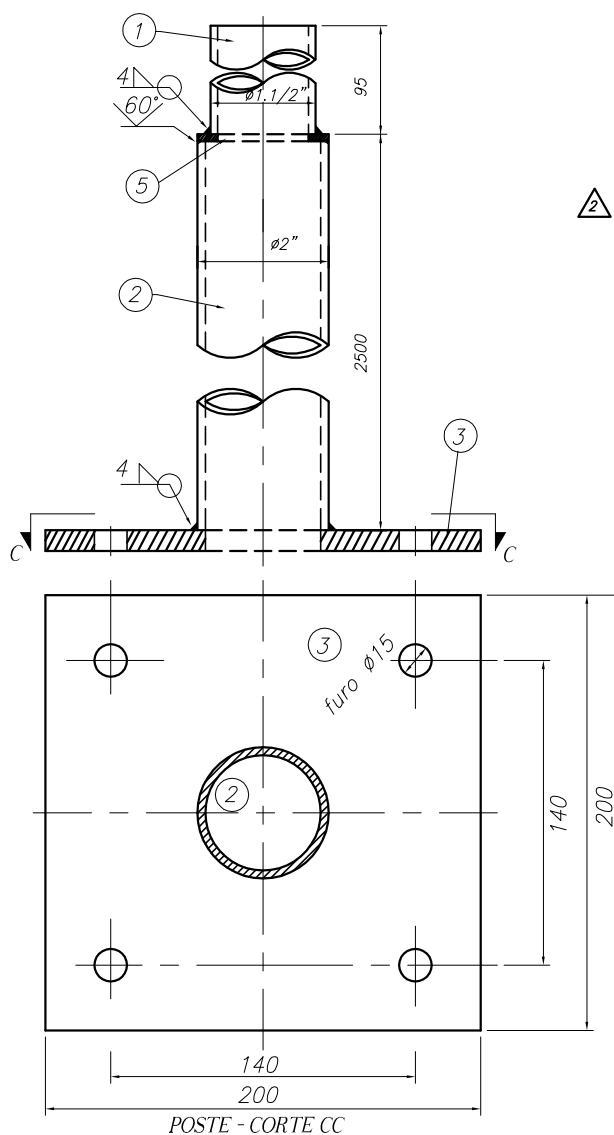




OBS IMPORTANTE :
GALVANIZAÇÃO A FOGO POR IMERSÃO !



CORTE AA - FL.2/4

POSTE - CORTE CC

1	1	TUBO PRETO C/ COSTURA DIN-2440 Ø1.1/2" (Ø 48,3mm ext.) PAREDE 3,25 mm
2	1	TUBO PRETO C/COSTURA DIN-2440 Ø 2" (Ø 60,3mm ext.) PAREDE 3,65mm
3	1	BASE - CHAPA # 3/16" ASTM-A36
4	4	FERRO RED.Ø1/2"CONF.DES.+PORCA E ARRUELA Ø1/2"-galv. a fogo por imersão
5	1	TAMPÃO-CHAPA # 1/8" Ø 60,3mm ASTM-A36-com furo central de Ø 41,8mm
6	4	CONJUNTO PAR.CAB.SEXT. Ø 1/2" x 1.1/2" , ARRUELA Ø 1/2" AÇO INOX
7	1	BASE SUPERIOR - CHAPA #3/16" ASTM-A36
8	-	-
9	-	-
10	1	BASE INFERIOR - CHAPA #3/16" ASTM-A36
11	-	-
12	4	PAREDE LATERAL - CHAPA # 1/8" ASTM-A36
13	1	FURO RETANGULAR DE 70x150 mm -FUNDO DA BASE INFERIOR (N.º 10)

OBS:

ESTE DES. É OPÇÃO DE POSTE MENOR E
É MAIS FINO, DO DES.PD-768/2008-FL.1/3.

DEZ/2024



CÓD. USEALL 1869



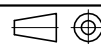
NORMALIZAÇÃO ELETROMECCÂNICA - POSTES CILÍNDRICOS -

CONTEÚDO

BASE METÁLICA E POSTE
(Poste D=2"c/ponteira d=1.1/2")

IP

Elaboração	José Eugênio
Data	MAR/2011
Escala (s)	-
Unidade (s)	mm



NORMA	-
DESENHO	P-081-1/2011
FOLHA	3/4
REVISÃO	2
ONDE INDIC.	